

الملحق رقم 1: مقياس الأفكار اللاعقلانية

جامعة زيان عاشور الجلفة

كلية العلوم الإنسانية والاجتماعية

قسم العلوم الاجتماعية

تخصص علم النفس التربوي

التعليمة :

أستاذي الفاضل / أستاذتي الفاضلة

بين يدك قائمة تحتوي على مجموعة من العبارات والجمالات لتتعبّر عن أفكار ومبادئ واتجاهات تؤمن بها البعض أو

يرفضها البعض الآخر بشكل مطلق . أرجو قراءة كل من تلك العبارات ووضع إشارة (X)

في المكان المناسب في ورقة الإجابة الذي يعبر عن موقفكم من كل منها .

راجيا التكرم بالإجابة على جميع العبارات بكل الصراحة والصدق الممكنين .

أرجو التأكد من الإجابة على جميع العبارات دون استثناء , ولكيخالصا لشكرو والتقدير .

البيانات الشخصية:

الجنس : ذكر  أنثى

الخبرة : اقل من خمس سنوات  أكثر من خمس سنوات

الملحق رقم (1) : مقياس الأفكار اللاعقلانية

الرقم	العبارة	غير موافق	أحيانا موافق	موافق
-------	---------	-----------	--------------	-------

1	لا أتردد أبداً بالتضحية بمصالحى و رغباتى فى سبيل رضا وحب الآخرين
2	أؤمن بان كل شخص يجب أن يسعى دائماً إلى تحقيق أهدافه بأقصى ما يمكن من الكمال
3	أفضل السعى وراء إصلاح المسيئين بدلاً من معاقبتهم أو لومهم
4	لا أستطيع أن اقبل نتائج أعمال تأتي على غير ما أتوقع
5	أؤمن بان كل شخص قادر على تحقيق سعادته بنفسه
6	يجب أن لا يشغل الشخص نفسه فى التفكير بإمكانية حدوث الكوارث والمخاطر
7	أفضل تجنب الصعوبات بدلاً من مواجهتها
8	من المؤسف أن يكون الإنسان تابعاً للآخرين ومعتمداً عليهم
9	أؤمن بان ماضى الإنسان يقرر سلوكه فى الحاضر والمستقبل
10	يجب أن لا يسمح الشخص لمشكلات الآخرين أن تمنعه من الشعور بالسعادة
11	اعتقد أن هناك حل مثالى لكل مشكلة لا بد من الوصول إليه
12	إن الشخص الذى لا يكون جدياً و رسمياً فى تعامله مع الآخرين لا يستحق احترامهم
13	اعتقد أن من الحكمة أن يتعامل الرجل مع المرأة على أساس المساواة
14	يزعجنى أن يصدر عني أى سلوك يجعلني غير مقبول من قبل الآخرين
15	أؤمن بان قيمة الفرد ترتبط بمقدار ما ينجز من أعمال حتى وان لم تتصف بالكمال
16	أفضل الامتناع عن معاقبة مرتكبى الأعمال الشريرة حتى أتبين الأسباب
17	أتخوف دائماً من أن تسير الأمور على غير ما أريد .
18	أؤمن بان أفكار الفرد وفلسفته فى الحياة تلعب دوراً كبيراً فى شعوره بالسعادة أو التعااسة
19	أؤمن بان الخوف من إمكانية حدوث أمر مكروه لا يقلل من احتمال حدوثه
20	اعتقد أن السعادة هى فى الحياة السهلة التى تخلو من تحمل المسئولية و مواجهة الصعوبات
21	أفضل الاعتماد على نفسى فى كثير من الأمور رغم إمكانية الفشل فيها
22	لا يمكن للفرد أن يتخلص من تأثير الماضى حتى وان حاول ذلك .
23	من غير الحق أن يحرم الفرد نفسه من السعادة إذا شعر بأنه غير قادر على إسعاد غيره ممن يعانون الشقاء
24	اشعر باضطراب شديد حين افشل فى إيجاد الحل الذى اعتبره حلاً مثالياً لما أواجه من مشكلات.
25	يفقد الفرد هيبته واحترام الناس له إذا أكثر من المرح والمزاح
26	إن تعامل الرجل مع المرأة من منطلق تفوقه عليها يضر بالعلاقة التى يجب أن تقوم بينهما
27	أؤمن بان رضا جميع الناس غاية لا تدرك
28	اشعر بان لا قيمة لى إذا لم أنجز الأعمال الموكلة لى بشكل يتصف بالكمال مهما كانت الظروف
29	بعض الناس محبوبون على الشر والخسة والنذالة ومن الواجب الابتعاد عنهم واحتقارهم
30	يجب أن يقبل الإنسان بالأمر الواقع إذا لم يكن قادراً على تغييره
31	أؤمن بان الحظ يلعب دوراً كبيراً فى مشكلات الناس وتعاستهم

			يجب أن يكون الشخص حذرا ويقظاً من إمكانية حدوث المخاطر	32
			أؤمن بضرورة مواجهة الصعوبات بكل ما استطيع بدلا من تجنبها والابتعاد عنها	33
			لا يمكن أن أتصور نفسي دون مساعدة من هم أقوى مني	34
			ارفض بان أكون خاضعا لتأثير الماضي	35
			غالبا ما تؤرقني مشكلات الآخرين وتحرمني من الشعور بالسعادة	36
			من العبث أن يصر الفرد على إيجاد ما يعتبره الحل المثالي لما يواجهه من مشكلات	37
			لا اعتقد أن ميل الفرد للمداعبة والمزاح يقلل من احترام الناس له	38
			ارفض التعامل مع الجنس الأخر على أساس المساواة	39
			أفضل التمسك بأفكاري ورغباتي الشخصية حتى وان كانت سببا في رفض الآخرين لي	40
			أؤمن أن عدم قدرة الفرد على الوصول إلى الكمال فيما يعمل لا يقلل من قيمته	41
			لا أتردد في لوم و عقاب من يؤدي الآخرين ويسيء إليهم	42
			أؤمن بان كل ما يتمنى المرء يدركه	43
			أؤمن بان الظروف الخارجة عن إرادة الإنسان غالبا ما تقف ضد تحقيقه لسعادته	44
			ينتابني خوف شديد من مجرد التفكير بإمكانية وقوع الحوادث والكوارث	45
			يسرنني أن أواجه بعض المصاعب والمسئوليات التي تشعرنني بالتحدي	46
			اشعر بالضعف حين أكون وحيدا في مواجهة مسئولياتي	47
			اعتقد أن الإلحاح على التمسك بالماضي هو عذر يستخدمه البعض لتبرير عدم قدرتهم على التغيير .	48
			من غير الحق أن يسعد الشخص وهو يرى غيره يتعذب	49
			من المنطق أن يفكر الفرد في أكثر من حل لمشكلته وان يقبل بما هو عملي وممكن بدلا من الإصرار على البحث عما يعتبر حلاً مثالياً .	50
			أؤمن بان الشخص المنطقي يجب أن يتصرف بعفوية بدلاً من أن يقيد نفسه بالرسمية والجدية	51
			من العيب على الرجل أن يكون تابعا للمرأة	52

كثيرا	متوسط	قليلًا	لا	العبارات
				1-أنا شخص حازم وصارم جدا
				2-أحب انجاز المهام الصعبة
				3-مما يسعدني أنني اشعر بالأمن والطمأنينة
				4- إذا فكرت في انجاز شئ ما لا احد يستطيع أن يمنعني من ذلك
				5- اشعر بقدر من الثقة بالنفس
				6- أحب انجاز الأعمال التي تتحداني
				7- اشعر بالخجل عندما أتوقف عن عمل كنت قد بدأته
				8- لدى مستوى عال من العزيمة وقوة الإرادة
				9-عندما أبدا انجاز عمل ما ابذل فيه جهدا كبير لأتقنه
				10- اعمل فقط الأشياء التي وأجيدها
				11- أكون شجاعا أمام الصعوبات
				13- عندما تعترضني مشكلة أواصل العمل حتى أتغلب عليها وأحلها
				14- استطيع تحقيق النجاح في معظم الأعمال التي

				أقوم بها
				15- من الأفكار التي أوّمن بها أن اعتمد على نفسي في تحقيق أهدافي
				16- باستطاعتي التغلب على المشكلات إذا تفرغت لها
				17- عندما أجد نفسي في موقف صعب استعمل قدراتي للتغلب عليه
				18- لدي ثقة كبيرة في نفسي في أن أحقق أهدافي
				19- أوّمن بأنه إذا فشلت في عمل ما فسوف انجح فيه في المرة القادمة
				20- اعتقد بان بذل الجهد هو أساس النجاح في كل شيء
				21- يمكن لي أن أتفوق على كثير من الناس
				22- إذا بدأت عملاً لا أتوقف حتى انهيه عن آخره
				23- لدي إرادة أكثر من معظم الناس
				24- عندما أقوم بانجاز عمل ما استعمل كل قدراتي وأفكاري حتى أتقنه
				25- أتحمل الصعوبات الكبيرة في سبيل إتمام عملي على أحسن وجه
				26- أنا شخص فعال أكثر من معظم زملائي

				27 اشعر بالخجل والعار إذا ظهرت عاجزا
				28-استطيع النجاح في المهام التي فشل فيها غيري
				29-أجد في نفسي القدرة على تحقيق أهدافي
				30-استطيع التغلب على المشكلات بمفردي

الملحق رقم (3) :

Test-t المقارنة الطرفية الأفكار

### Statistiques de groupe

		N	Moyenne	Ecart-type	Erreur standard moyenne
_الطرفية_	1,00	16	88,1250	7,32006	1,83002
	2,00	16	107,8750	2,44609	,61152

Test d'échantillons indépendants

	Test de Levene sur l'égalité des variances		Test-t pour égalité des moyennes						
	F	Sig.	t	ddl	Sig. (bilatérale)	Différence moyenne	Différence écart-type	Intervalle de confiance 95% de la différence	
								Inférieure	Supérieure
Hypothèse de variances égales	4,274	,047	-10,236	30	,000	-19,75000	1,92949	-23,69054	-15,80946
Hypothèse de variances inégales			-10,236	18,309	,000	-19,75000	1,92949	-23,79881	-15,70119

### Test-t المقارنة الطرفية الكفاءة

### Statistiques de groupe

		N	Moyenne	Ecart-type	Erreur standard moyenne
الطرفية	1,00	16	84,6250	10,03245	2,50811
	2,00	16	108,8125	2,73785	,68446

### Test d'échantillons indépendants

	Test de Levene sur l'égalité des variances		Test-t pour égalité des moyennes						
	F	Sig.	t	ddl	Sig. (bilatérale)	Différence moyenne	Différence écart-type	Intervalle de confiance 95% de la différence	
								Inférieure	Supérieure
Hypothèse de variances égales	16,861	,000	-9,303	30	,000	-24,18750	2,59983	-29,49706	-18,87794
Hypothèse de variances inégales			-9,303	17,222	,000	-24,18750	2,59983	-29,66728	-18,70772

## Fiabilité

Alpha de Cronbach	Nombred'éléments
,655	52

## Fiabilité

### Statistiques de fiabilité

Alpha de Cronbach	Nombred'éléments
,860	30

## Tabuler خصائص العينة

Tableau personnalisé 1

		Effectif	N % colonne
5		12	48,0%
		13	52,0%
5		28	82,4%
		6	17,6%

### Statistiques

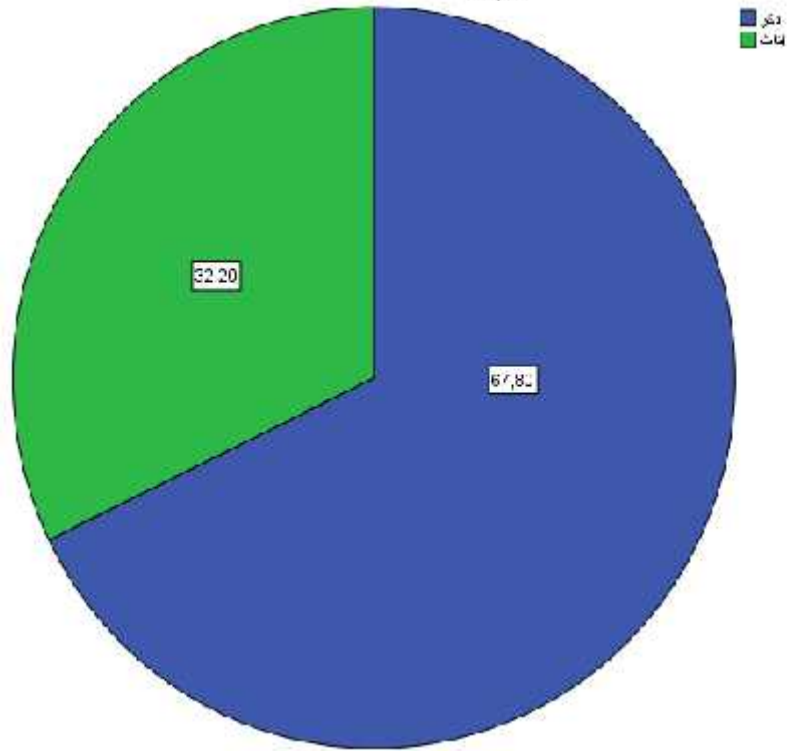
N	Valide	59	59
	Manquante	0	0



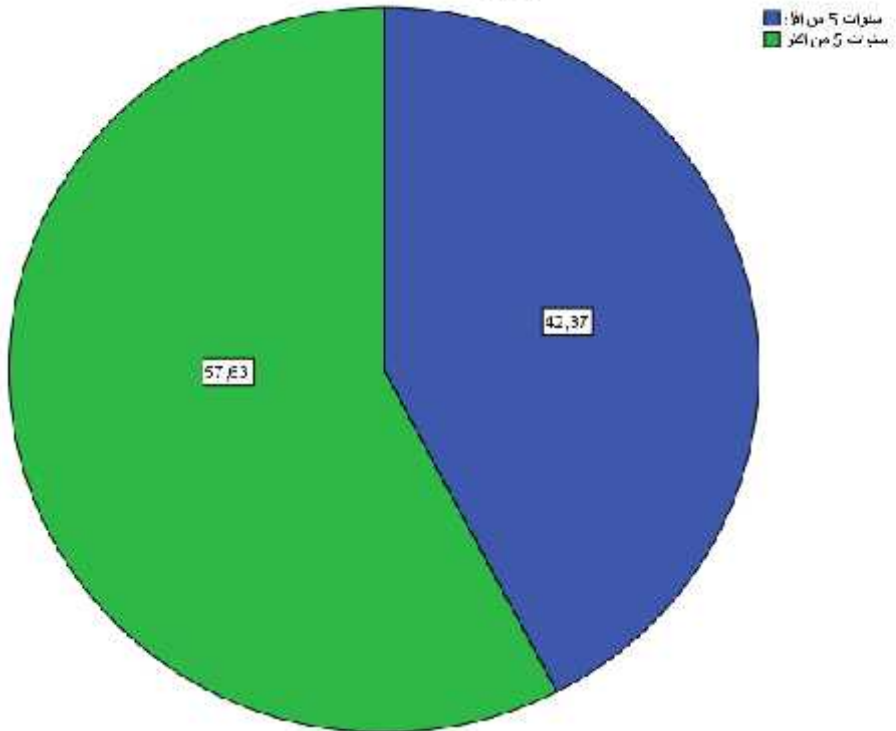
	Effectifs	Pourcentage	Pourcentagevalide	Pourcentagecumulé
Valide	40	67,8	67,8	67,8
	19	32,2	32,2	100,0
	<b>Total</b>	59	100,0	100,0

	Effectifs	Pourcentage	Pourcentagevalide	Pourcentagecumulé
Valide	5	25	42,4	42,4
	5	34	57,6	100,0
	<b>Total</b>	59	100,0	100,0

### الجنس



### الخبرة



الفرق بين الاساتذو ذوي التعبير العلاني والتفكير اللاعقلاني في درجة الكفاء

Statistiques de groupe

	مستوى_الافكار	N	Moyenne	Ecart-type	Erreur standard moyenne
	دنيا 44	97,2727	11,95994	1,80303	
الدرجة_الكلية_الكفاءة	عليا 15	101,9333	5,49632	1,41914	

Test d'échantillons indépendants

Test de Levene sur  
l'égalité des  
variances

Test-t pour égalité des moyennes

		F		Sig.		t		ddl		Sig. (bilatérale)		Différence moyenne		Différence écart-type		Intervalle de confiance 95% de la différence	
												Supérieur		Inférieure			
الدرجة_الكلية_الكفاءة	Hypothèse de variances égales	6,296	,015	-1,452	57	,152	-4,66061	3,21085	-	1,76901							
	Hypothèse de variances inégales			-2,031	51,763	,047	-4,66061	2,29453	-9,26542	-,05579							

Test-t الفروق في الجنس في الافكار اللاعقلانية

### Statistiques de groupe

		N	Moyenne	Ecart-type	Erreur standard moyenne
_ الكلية _		40	100,1500	7,02213	1,11030
		19	96,2632	10,95365	2,51294

### Test d'échantillons indépendants

	Test de Levene sur l'égalité des variances		Test-t pour égalité des moyennes						
	F	Sig.	t	ddl	Sig. (bilatéral e)	Différence moyenne	Différence cart-type	Intervalle de confiance 95% de la différence	
								Inférieure	Supérieure
Hypothèse de variances égales _ الكلية _	2,977	,090	1,648	57	,105	3,88684	2,35809	-,83515	8,60883
Hypothèse de variances inégales			1,415	25,269	,169	3,88684	2,74729	-1,76826	9,54194

### Test-t الفروق في الجنس في الكفاءة الذاتية

### Statistiques de groupe

		N	Moyenne	Ecart-type	Erreur standard moyenne
_ الكلية _		40	96,4500	11,97851	1,89397
		19	102,6842	6,32502	1,45106

### Test d'échantillons indépendants

	Test de Levene sur l'égalité des variances		Test-t pour égalité des moyennes						
	F	Sig.	t	ddl	Sig. (bilatérale)	Différence moyenne	Différencé cart-type	Intervalle de confiance 95% de la différence	
								Inférieure	Supérieure
Hypothèse de variances égales _الكلية_	5,709	,020	-2,126	57	,038	-6,23421	2,93294	-12,10732	-,36110
Hypothèse de variances inégales			-2,613	56,239	,011	-6,23421	2,38594	-11,01337	-1,45506

## Test-t

### Statistiques de groupe

		N	Moyenne	Ecart-type	Erreur standard moyenne
_الكلية_	5	25	99,2400	8,39285	1,67857
	5	34	98,6471	8,84507	1,51692

### Test d'échantillons indépendants

	Test de Levene sur l'égalité des variances		Test-t pour égalité des moyennes						
	F	Sig.	t	ddl	Sig. (bilatérale)	Différence moyenne	Différencé cart-type	Intervalle de confiance 95% de la différence	
								Inférieure	Supérieure
Hypothèse de variances égales _الكلية_	,191	,664	,260	57	,796	,59294	2,28093	-3,97453	5,16042

Hypothèse de variances inégales			,262	53,336	,794	,59294	2,26244	-3,94427	5,13016
------------------------------------	--	--	------	--------	------	--------	---------	----------	---------

## Test-t

### Statistiques de groupe

		N	Moyenne	Ecart-type	Erreur standard moyenne
الكلية	5	25	100,1200	8,81911	1,76382
	5	34	97,2353	12,09823	2,07483

### Test d'échantillons indépendants

	Test de Levene sur l'égalité des variances		Test-t pour égalité des moyennes						
	F	Sig.	t	ddl	Sig. (bilatéral e)	Différence moyenne	Différence cart-type	Intervalle de confiance 95% de la différence	
								Inférieure	Supérieure
Hypothèse de variances égales	2,409	,126	1,010	57	,317	2,88471	2,85569	-2,83372	8,60313
Hypothèse de variances inégales			1,059	56,999	,294	2,88471	2,72323	-2,56847	8,33788