

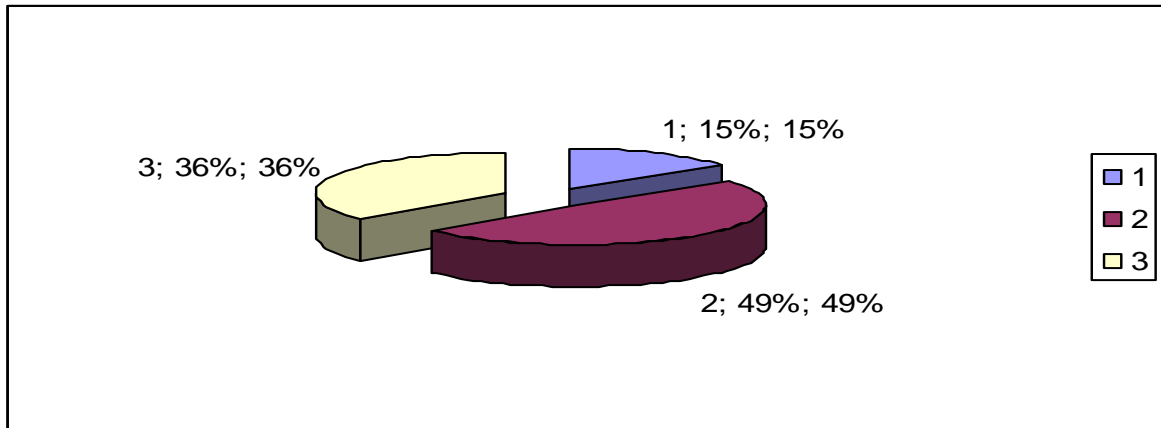
1 عرض - النتائج الخاصة بخصائص أفراد العينة

1-1 عرض - النتائج الخاصة بالجنس:

جدول رقم 06: توزيع أفراد عينة الدراسة حسب الجنس

الجنس	التكرار	النسبة المئوية %
ذكر	120	72,28%
أنثى	46	27,72%
المجموع	166	100%

شكل رقم 01: التمثيل البياني لخصائص العينة حسب متغير الجنس



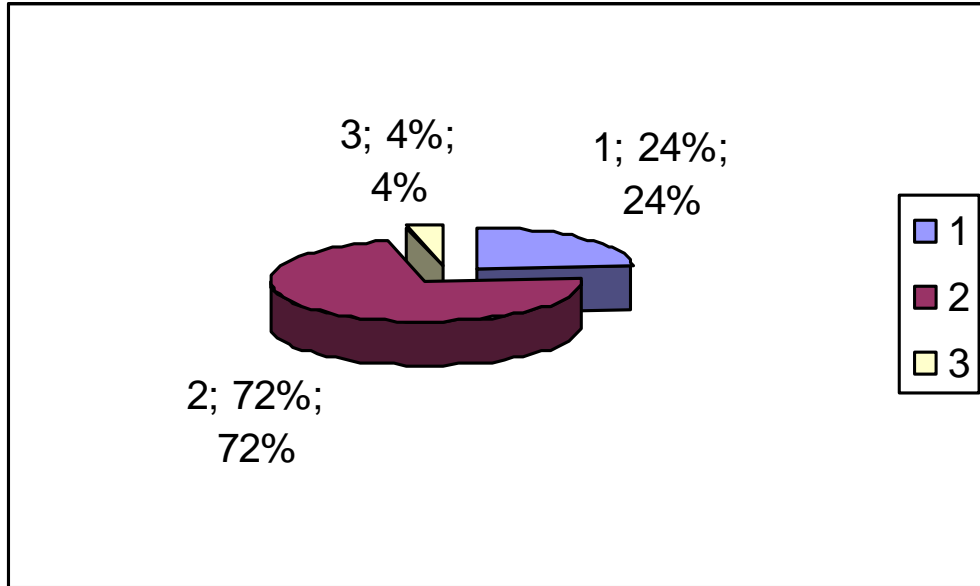
يبين الجدول رقم 06 أن نسبة % 72,28 من عينة الدراسة هم من فئة الذكور، في حين تقدر نسبة الإناث بـ 27,72 %، يلاحظ أن الفارق كبير بين الفئتين، ويرجع هذا كون طبيعة نشاط البلدية لا يستهوي فئة النساء لأن مجتمع البلدية يعتمد كلية على صناعة الحرف التي تدر بمدخيل أكبر من مدخول البلدية ظف الى ذلك الطابع المحافظ لسكانها مما جعل من هذه المهام حكرا على فئة الذكور لذا نرى أن نسبة قليلة من فئة الإناث تتوجه لهذه المؤسسة ، كذلك يمكن القول أن لطبيعة المجتمع الجلفاوي الأثر الكبي لعزوف النساء عن العمل .

1-2 عرض - النتائج الخاصة بالحالة العاطفة:

جدول رقم 07 : توزيع أفراد عينة الدراسة حسب الحالة العائلية

الجنس	التكرار	النسبة المئوية %
متزوج	40	24,09%
أعزب	120	72,28%
مطلق	6	3,61%
المجموع	166	100%

شكل رقم : 02 التمثيل البياني لخصائص العينة حسب متغير الحالة المدنية



بالنظر إلى الجدول رقم 07 يتبين أنّ نسبة 72,28% من أفراد عينة الدراسة هم من العزاب تليها نسبة المتزوجون ب 24,09 % ، وأخيرا نسبة 3.61% من المطلقين ، تشير نتائج الدراسة إلى أن غالبية أفراد عينة الدراسة هم من العزاب ويعود هذا في نظرنا إلى ظاهرة عزوف الشباب على الزواج و هذا راجع لاعتبارات كثيرة غلاء المعيشة و كلفة الزواج .

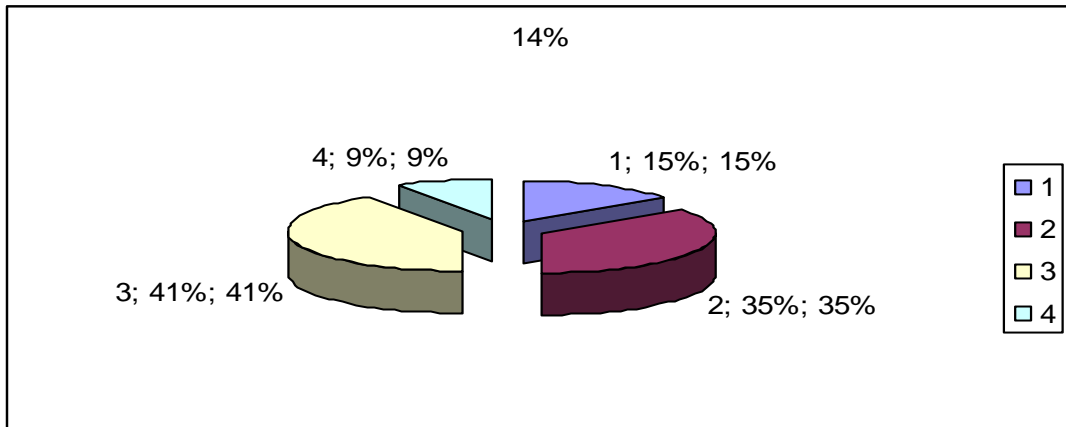
فعامل عدم الاستقرار المادي يعتبر مؤشر سلبي يؤثر على نفسية الموظف وكذلك من خلال تحليل الجدول السابق الذي يصنف عينة البحث حسب الجنس نلاحظ أن نسبة الذكور مرتفعة مقارنة بالإناث ، مما أثر ذلك على معدل العزوبية بنسبة كبيرة.

3-1 عرض النتائج الخاصة بالسن:

جدول رقم 08: توزيع أفراد عينة الدراسة حسب السن :

الفئات العمرية	التكرار	النسبة المئوية %
اقل من 25 سنة	24	14,45%
(25-28)	58	34,93%
(28-31)	68	40,96%
اكبر من 31 سنة	16	9,63%
المجموع	166	100%

شكل رقم : 03 التمثيل البياني لخصائص العينة حسب متغير السن



يوضح الجدول رقم 08 أن نسبة 40,96% من أفراد العينة تتراوح أعمارهم ما بين [28 - 31] سنة ، تليها نسبة 34,93% ممن تتراوح أعمارهم ما بين [25 - 28] ، أما نسبة الفئة التي يقل سن أفرادها على 25 سنة فتمثلت نسبة 14,45% ، أما أقل نسبة ارتبطت بالفئة التي يتجاوز أفرادها سن 31 سنة وتقدر بـ 09,63% .

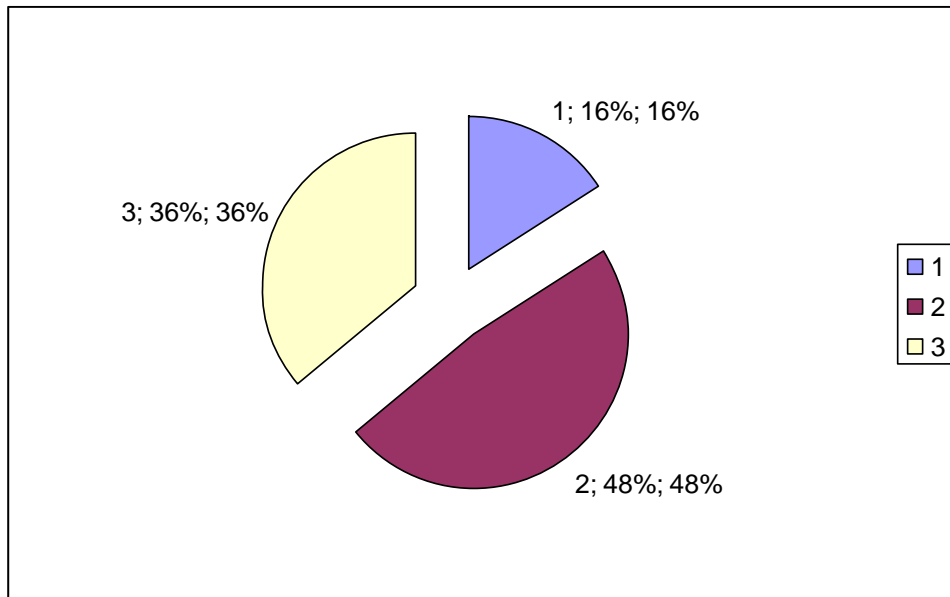
يلاحظ كذلك أن أكثر من نصف العينة يتراوح سن أفرادها بين 25-31 سنة مما يدل على أن أغلبية الشباب يتوجهون إلى مهنة تربية المواشي ، و هذا لان رأس المال موجود و من ثمة ان النشاط هو الغالب على سكان البلدية ، ان لعامل السن دور كبير في ارتفاع نسبة العزوبية اذ من الملاحظ في الجدول الحالي ان اكثر من اربعون فردا تقل اعمارهم عن ثمانية وعشرون عاما، هذا المؤشر أي صغر السن من احد العوامل التي جعلت معدل الزواج بالنسبة لساكنة البلدية منخفضا بعكس السنوات الماضية .

4-1 عرض النتائج الخاصة بالمستوى التعليمي:

جدول 09 رقم توزيع أفراد العينة حسب المستوى التعليمي

النسبة المئوية %	التكرار	المستوى التعليمي
15,66%	26	متوسط
48,19%	80	ثانوي
36,14%	60	جامعي
100%	166	المجموع

شكل رقم : 04 التمثيل البياني لخصائص العينة حسب متغير المستوى التعليمي



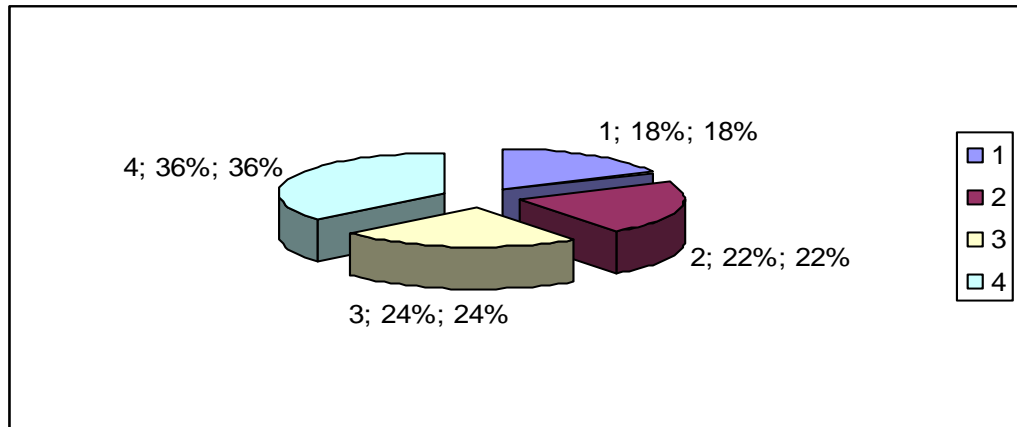
يتبين من خلال الجدول رقم 09 أن النسبة الأعلى من أفراد عينة الدراسة تمثلها فئة العمال الذين لهم مستوى تعليمي ثانوي وبلغت 48,19%، وتليها نسبة 36,14% تمثل فئة العمال الذين تلقوا تعليماً جامعياً، ثم تأتي فئة أصحاب المستوى متوسط وهي نسبة قليلة مقدرة بـ 15,66%، يلاحظ أن غالبية أفراد العينة لهم مستوى ثانوي وجامعي مما يجعل شعور عدم الرضى وارد لأن المؤهل العلمي و العمل المقدم من جهة و الراتب من جهة اخرى الممنوح لهم لا يتساوون اذا علمنا ان جلهم لديهم شهادات جامعية حينما يصطدمون بواقع مر في البلدية التي غالبيتها تعتمد على عنصر الاقدمية وتغيب عنصر الكفاءة والشهادات .

5-1 عرض النتائج الخاصة بالخبرة المهنية:

جدول رقم : 10 توزيع أفراد العينة حسب الخبرة المهنية

النسبة المئوية %	التكرار	الخبرة المهنية
18,07 %	30	اقل من سنة
21,68 %	36	(03 - 01) سنة
24,09 %	40	(05 - 04) سنة
36,14 %	60	اكثر من 05 سنوات
100 %	166	المجموع

شكل رقم : 05 التمثيل البياني لخصائص العينة حسب متغير الخبرة المهنية



يبين الجدول رقم 10 أن نسبة 36,14% من عينة الدراسة تمثل فئة العمال الذين بلغت خبرتهم المهنية أكثر من 05 سنوات، تليها فئة الذين تتراوح خبرتهم ما بين (03 - 05) سنة بـ 24,09%، ثم تليها الفئة التي هي من (01 - 03) سنوات بـ 01% من أفراد العينة، وفي الأخير تبلغ نسبة الأفراد من العينة ذوو الخبرة الأقل من سنة بـ 18,07%، ما يلاحظ أن غالبية أفراد العينة لهم خبرة أكثر من خمس سنوات، وهي مدة نراها كافية من ناحية معرفة جو العمل والبيئة المحيطة به، وهي تجربة مهنية لا بأس بها مما يجعل إجابتها على عناصر الاستمارة ذات مصداقية أكثر نظرا لقدمها في الميدان والملاحظ على أن فترات الخبرة أو الأقدمية متقاربة وقصيرة وهذا نظرا لطبيعة العمل.